

Thermoluxx®
das original exterieur



L'efficienza energetica inizia con l'isolamento termico!

Thermoluxx Swiss AG

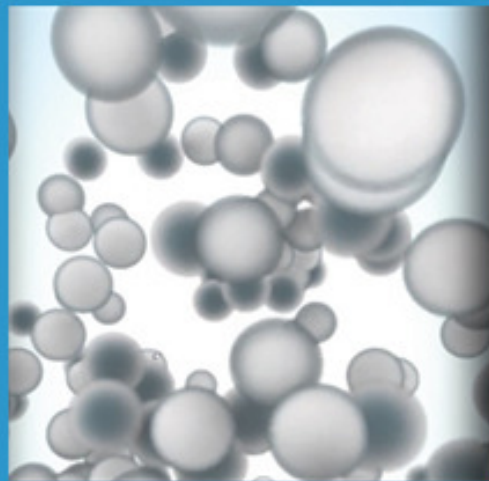


www.thermoluxx-swiss.com

Su di noi

Siamo una giovane azienda svizzera che lavora con prodotti isolanti tecnologicamente avanzati e rispettosi dell'ambiente. Non ci limitiamo a vendere, ma sviluppiamo i nostri prodotti. Ci assicuriamo sempre che i nostri prodotti soddisfino i più elevati standard ecologici.

Il nostro campo di applicazione più frequente è l'isolamento termico esterno ed interno degli edifici, così come la corrosione e la protezione termica degli impianti industriali e delle tubazioni conduttrici di calore e freddo.



Sapevi che

L'isolamento termico degli edifici paga! Fino al 30% dell'energia viene persa quasi inutilizzata attraverso il tetto, la facciata e la cantina di una casa inadeguata o addirittura non isolata - un piacere inutilmente costoso!



Che cos'è Thermoluxx?

Il prodotto originale Thermoluxx è un isolante termico liquido basato sulla nanotecnologia. Un ulteriore sviluppo di una tecnologia sviluppata per i viaggi spaziali, in particolare per contrastare in modo affidabile lo sviluppo di calore delle navette spaziali quando rientrano nell'atmosfera terrestre. Nel frattempo sono successe molte cose. Oltre al nostro originale, l'isolamento termico liquido, siamo nella fase finale di sviluppo di prodotti nuovi e unici. Nei prossimi mesi, dopo aver superato con successo i test certificati, lanceremo sul mercato i prodotti più recenti e più interessanti.

- isolamento termico trasparente per vetro
- rivestimento resistente al calore (resistente al calore fino a 650°C)
- Tappeti isolanti termici (spessore standard 10mm)

I prodotti Thermoluxx sono prodotti ecologici a base d'acqua e possono essere utilizzati praticamente su tutti i supporti portanti. Thermoluxx è un prodotto che è stato testato e certificato più volte e viene costantemente sviluppato. Ci sforziamo sempre di sviluppare prodotti altamente efficienti e rispettosi dell'ambiente. Abbiamo suscitato il vostro interesse? Si prega di visitare anche il nostro sito web per ulteriori informazioni: www.thermoluxx-swiss.com
Oppure contattateci all'indirizzo: office@thermoluxx.com

Un investimento può anche essere redditizio



Isolamento esterno dell'edificio

Fino al 30% dell'energia viene persa quasi inutilizzata dal tetto, dalla facciata e dalla cantina di una casa inadeguata o addirittura non isolata - un piacere inutilmente costoso! L'isolamento termico Thermoluxx aiuta immediatamente a ridurre significativamente il consumo energetico e si ripaga nella prossima bolletta del riscaldamento!



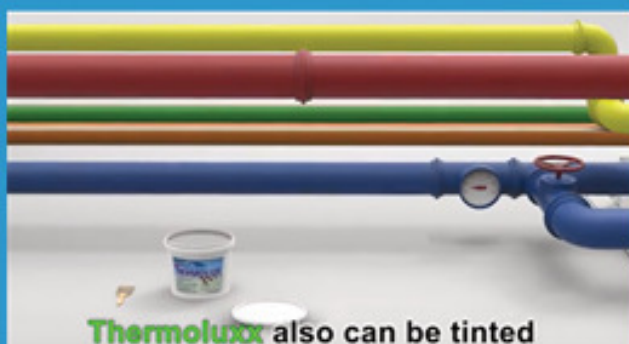
Isolamento interno dell'edificio

Thermoluxx è disponibile come rivestimento murale interno tensioattivo, che si differenzia notevolmente dalle vernici convenzionali per il suo effetto positivo sul clima degli ambienti e sul risparmio energetico. L'interazione tra le sfere cave in ceramica al 50% circa e un legante, compresi i cosiddetti "attivatori", crea una membrana termoceramica con un sistema microporoso che modifica le sue proprietà in base alle influenze esterne e ha un effetto positivo sulla gestione dell'umidità e del calore degli edifici. Thermoluxx riduce anche il rischio di infestazione da muffa senza fungicidi ed è quindi particolarmente indicato per chi soffre di allergie e asmatici.



Protezione anticorrosione di impianti industriali e parchi serbatoi

È noto che la maggior parte dei metalli reagisce chimicamente all'umidità e all'ossigeno. Alcuni metalli, come il ferro, si corrodono e formano ruggine a lungo termine. Proteggete la vostra attrezzatura dalla corrosione sigillandola con Thermoluxx. Soprattutto nel caso di impianti industriali, possono verificarsi danni costosi che portano ad un'elevata perdita di valore. Oltre alla perdita di valore, la corrosione avanzata è anche una fonte di pericolo.



A proposito

Tutti i nostri isolamenti termici liquidi possono anche essere colorati secondo i vostri desideri.

Proprietà di Thermoluxx

L'interazione di milioni di minuscole sfere cave in ceramica con un legante gonfiabile permette per la prima volta di creare un rivestimento che protegge la sostanza sottostante dal calore, dal freddo e dall'umidità tutto l'anno in qualsiasi clima ambientale e in qualsiasi condizione atmosferica. Oltre alle sue efficienti proprietà isolanti e di regolazione dell'umidità, i rivestimenti Thermoluxx offrono anche una protezione efficace e affidabile contro la corrosione e i raggi UV.

I rivestimenti Thermoluxx possono essere utilizzati anche in aree estreme come l'isolamento contro le radiazioni di calore provenienti dai tubi di riscaldamento o contro le radiazioni fredde provenienti dai tubi di raffreddamento.

Già 2 mm di isolamento termico liquido da Thermoluxx soddisfa gli elevati requisiti di isolamento moderno.

I rivestimenti Thermoluxx possono essere applicati a quasi tutte le forme e composizioni di superfici come calcestruzzo, metallo, ceramica, legno e plastica con pennello, rullo o ugello a spruzzo.



Informazioni sul prodotto

Thermoluxx Premium: formato secchio da 16 litri

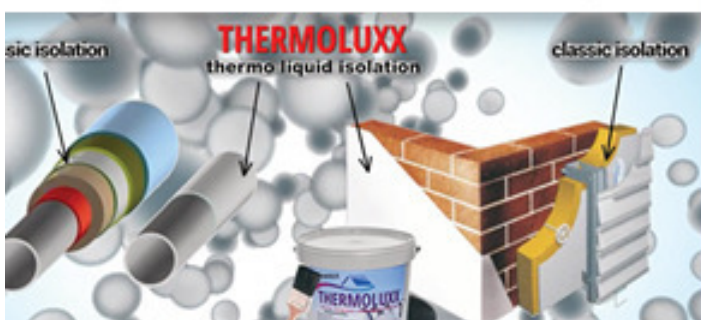
Thermoluxx Ultra: dimensioni benna da 5 e 16 litri

Temperatura di stoccaggio: tra 5 e 20°C

Durata di conservazione: fino a 12 mesi

Tempi di consegna: da 3 a 10 giorni (a seconda della quantità dell'ordine)

Colore di base bianco, colorabile



Suggerimenti applicativi

Preparazione della superficie

Le superfici da trattare devono prima essere pulite e sgrassate e liberate dalla corrosione. Prima di utilizzare Thermoluxx si consiglia di applicare un primer commerciale, su superfici zincate si consiglia vivamente un primer!

Preparazione dell'isolamento termico liquido

Dopo l'apertura del secchio, l'isolamento termico liquido di Thermoluxx deve essere miscelato bene con un miscelatore di vernice standard (circa 100-150 giri/min.). Se il materiale ha proprietà viscosi, può essere diluito fino al 2% di acqua fino alla quantità totale e miscelato.

Applicazione dell'isolamento termico liquido

Ora è possibile iniziare l'applicazione dell'isolamento termico liquido di Thermoluxx. Assicurarsi che la sostanza da rivestire sia completamente asciutta. L'isolamento termico liquido viene applicato con pennello, rullo o ugello a spruzzo in 2, 3 o più mani, a seconda delle condizioni e del campo di applicazione. Lasciare asciugare gli strati applicati per 6 ore prima di iniziare ad applicare lo strato successivo. Il tempo per completare l'asciugatura è di 24 ore.

Per 1 m² e uno spessore di applicazione di 2 mm, il da 1 a 1,5 litri di isolamento termico a liquido necessario

Thermoluxx Swiss AG

Grüttstrasse 14b
4562 Biberist

Desiderate un consulto individuale?
Allora non esitate a contattarci:
office@thermoluxx.com